

Répondez aux 7 questions (Recto et verso sur cette même feuille).

Nom : Prénoms :

Section: Groupe :.....

I - Parmi les propositions suivantes indiquez ce qui exacte (juste).**Entourez, Cochez ou soulignez ce qui est juste****(Chaque réponse juste = 0.40 pt)**

1	<ul style="list-style-type: none"> a. Le cytosol correspond à tout ce qui est compris dans la cellule, sauf le noyau b. Le cytoplasme est la partie liquide à l'extérieur des organites c. Les procaryotes ne contiennent pas d'enveloppe nucléaire d. L'enveloppe nucléaire est totalement imperméable e. Le nucléole est localisé dans le cytoplasme f. Les virus sont des organismes acellulaires avec un métabolisme autonome
2	<ul style="list-style-type: none"> a. L'ADN des cellules procaryotes est circulaire. b. Les procaryotes se divisent par division binaire. c. Le cytosquelette des procaryotes est principalement constitué de filaments intermédiaires. d. La membrane plasmique des procaryotes est riche en cholestérol.
3	<ul style="list-style-type: none"> a. La membrane plasmique est nécessaire pour la vie de la cellule. b. Les différentes membranes cellulaires sont de nature et de structure semblables. c. La structure de la membrane plasmique peut être observée au microscope optique (MO). d. La membrane plasmique peut présenter des différenciations pour augmenter sa surface.
4	La membrane plasmique : <ul style="list-style-type: none"> a. Constitue une véritable barrière hydrophobe entre deux milieux aqueux. b. Est totalement étanche à tout composé. c. Sa perméabilité ne repose que sur les propriétés des protéines membranaires. d. La perméabilité membranaire permet à la cellule d'assurer son anabolisme et son catabolisme tout en conservant son homéostasie.
5	La perméabilité membranaire : <ul style="list-style-type: none"> a. Elle doit être identique entre les différents types cellulaires. b. Elle doit être adaptable en fonction de l'activité cellulaire. c. Elle doit être sélective en fonction du type de molécules. d. Le passage transmembranaire peut être plus ou moins facilité et passif.
6	Le cytosquelette : <ul style="list-style-type: none"> a. Il s'agit d'un réseau de polymères de protéines cytoplasmiques. b. Il Permet aux cellules d'adopter des formes variables et de se mouvoir dans l'espace. c. C'est une structure très stable dans le temps et assure une organisation stable dans la cellule. d. Il est responsable de la stabilité de certains organites cellulaires. e. Il permet également les mouvements intracellulaires.
7	Parmi les différentes organelles suivantes qui sont délimitées par des doubles membranes : <ul style="list-style-type: none"> a. Réticulum endoplasmique b. Noyau c. Appareil de Golgi d. Mitochondrie e. Lysosome
8	<ul style="list-style-type: none"> a. L'endocytose est un processus d'internalisation de la membrane plasmique. b. La phagocytose est l'endocytose de grosses structures. c. La phagocytose peut être réalisée par tous les types cellulaires. d. La pinocytose permet l'incorporation de molécules très bien visibles en microscopie optique. e. Dans le cas de la pinocytose, une invagination de la membrane plasmique se forme et une vésicule membranaire prend naissance après fusion des bords de cette invagination.

II- Répondez par OUI ou NON**(0.25 x 4 = 1 pt)**

- a. L'appareil de Golgi est le lieu de synthèse des protéines.
- b. Le réticulum endoplasmique est responsable des mouvements cellulaires.....
- c. Les virus sont constitués uniquement d'acides nucléiques.....
- d. Les virus peuvent synthétiser leurs protéines

III - Lequel des points suivants n'est pas de la théorie cellulaire et Pourquoi ?

(1.5 pts)

- a. Une cellule provient toujours d'une autre cellule.
- b. Tous les êtres vivants sont formés de cellules.
- c. La cellule est la plus petite entité vivante.
- d. Toutes les cellules sont identiques.

IV- Citez les principaux rôles de la membrane cytoplasmique ?

(2 pts)

V- Donnez les définitions de :

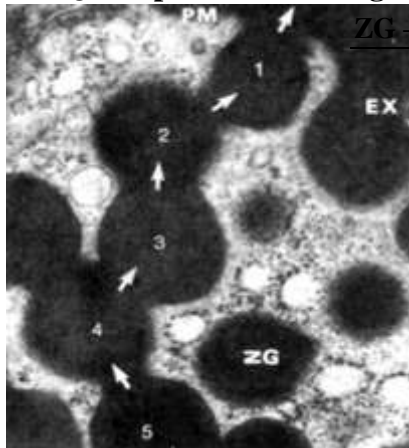
(2 pts)

Amyloplaste :

Vacuole nutritive :

VI- Que représente cette figure et Expliquez ?

(2.5 pts)



ZG – vésicules de sécrétion ; PM – membrane plasmique ; EX – milieu extérieur

VII- Expliquez les objectifs de la biologie cellulaire ?

(3 pts)