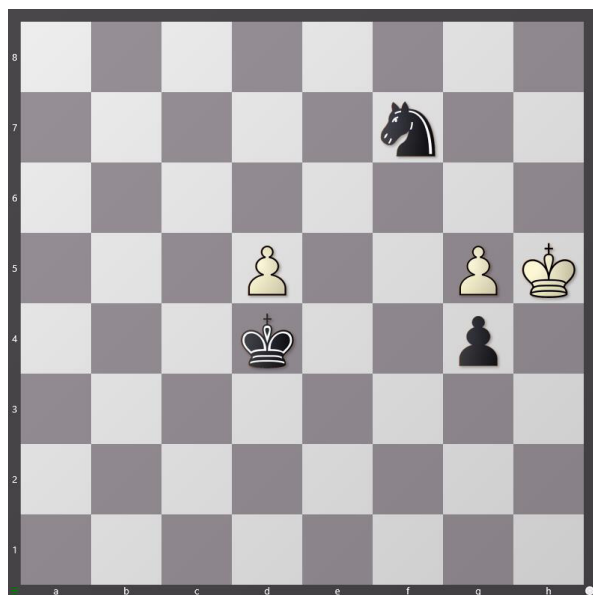


**Nº89**



**Juegan blancas y ganan**  
**LAPIN**

La defensa INTELIGENTE se deshace de un peón blanco, pero el que queda deja al caballo negro fuera de combate.

<b>1.g6</b>	<b>♘d6</b>
<b>2.g7</b>	<b>♘e8</b>
<b>3.g8</b>	<b>♘f6+</b>
<b>4.♕g6!</b>	<b>♘xg8</b>
<b>5.d6!</b>	<b>...</b>

Evita que salga el Caballo, y amenaza con avanzar y coronar con jaque.

**5. ...**                      **g3**

Todo lo que queda, ni el Rey ni el Caballo son capaces de rematar el Peón Dama.

**6.d7**                      **g2**

**7.d8=♚+**

Las blancas ganan.

