

Imágenes normales del abdomen y la pelvis Tomografía Computada



DyT - Cátedra de
Diagnóstico y Terapéutica por Imágenes
Facultad de Ciencias Médicas
Universidad Nacional de La Plata

Edición 2007



Abdomen y Pelvis Normal

Edición 2007



RADIOGRAFIA DIGITAL LATERAL



RADIOGRAFIA DIGITAL FRONTAL





v. hepática
izquierda

v. hepática
media

v.c.i.

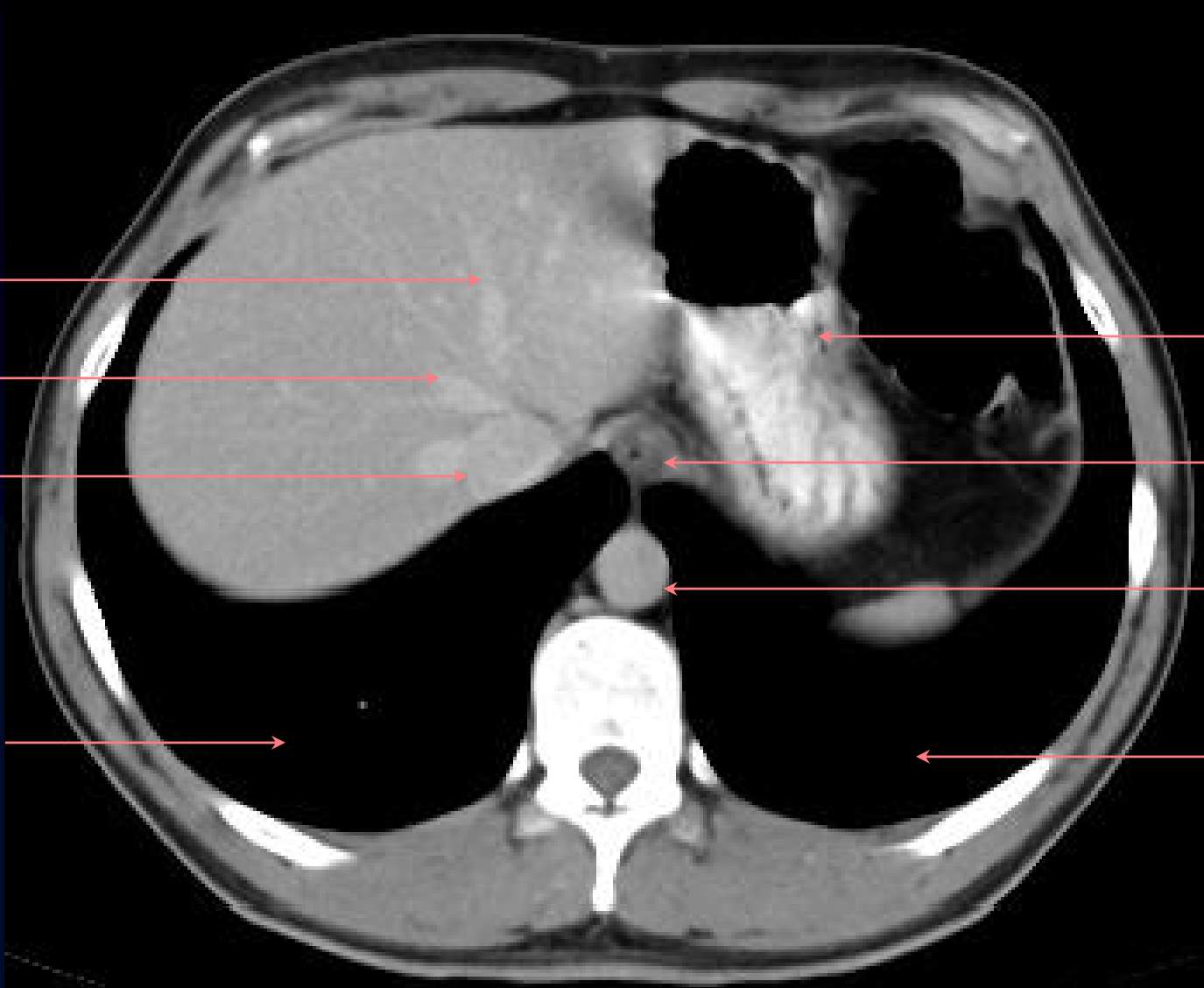
base
pulmonar
derecha

estómago

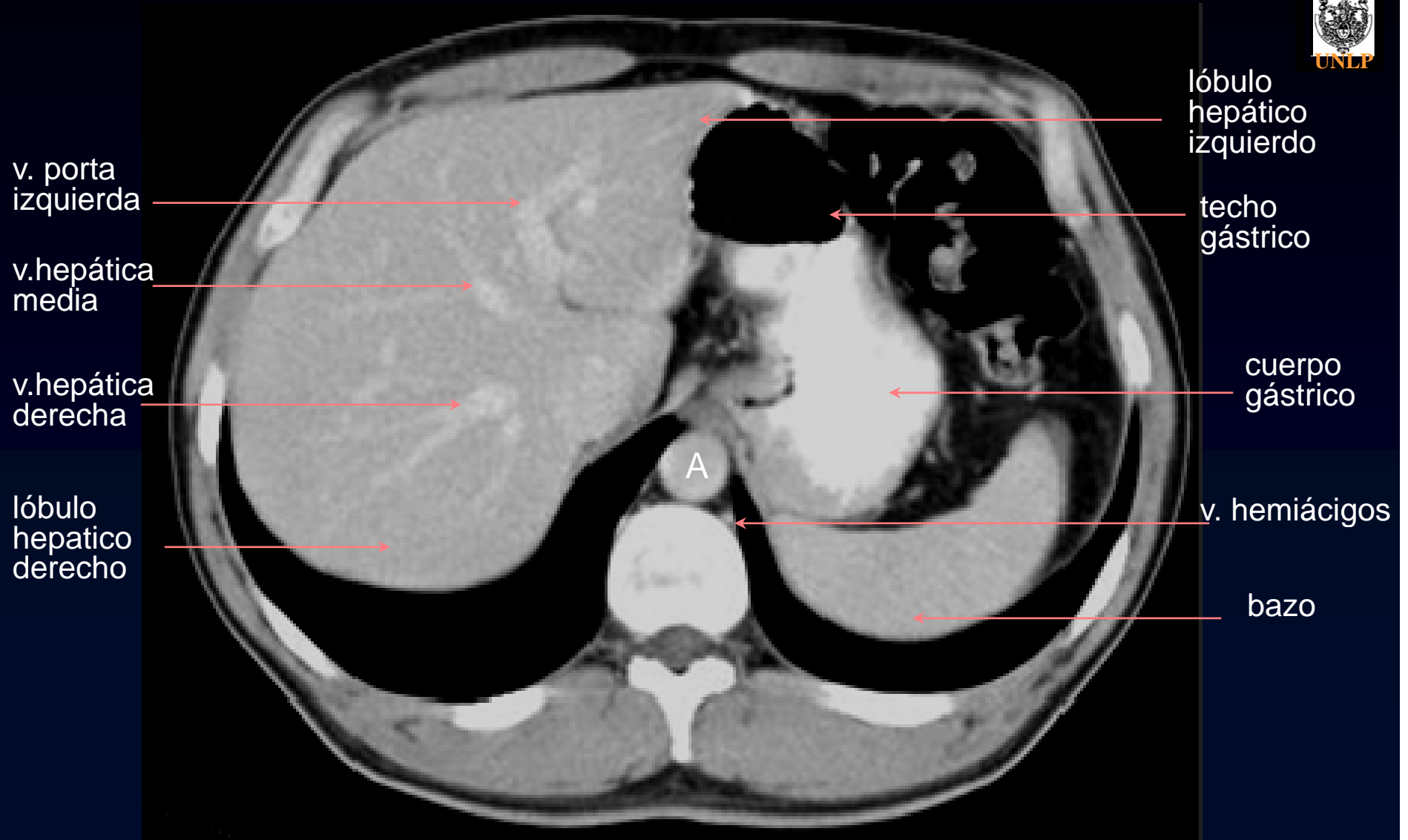
esófago

aorta

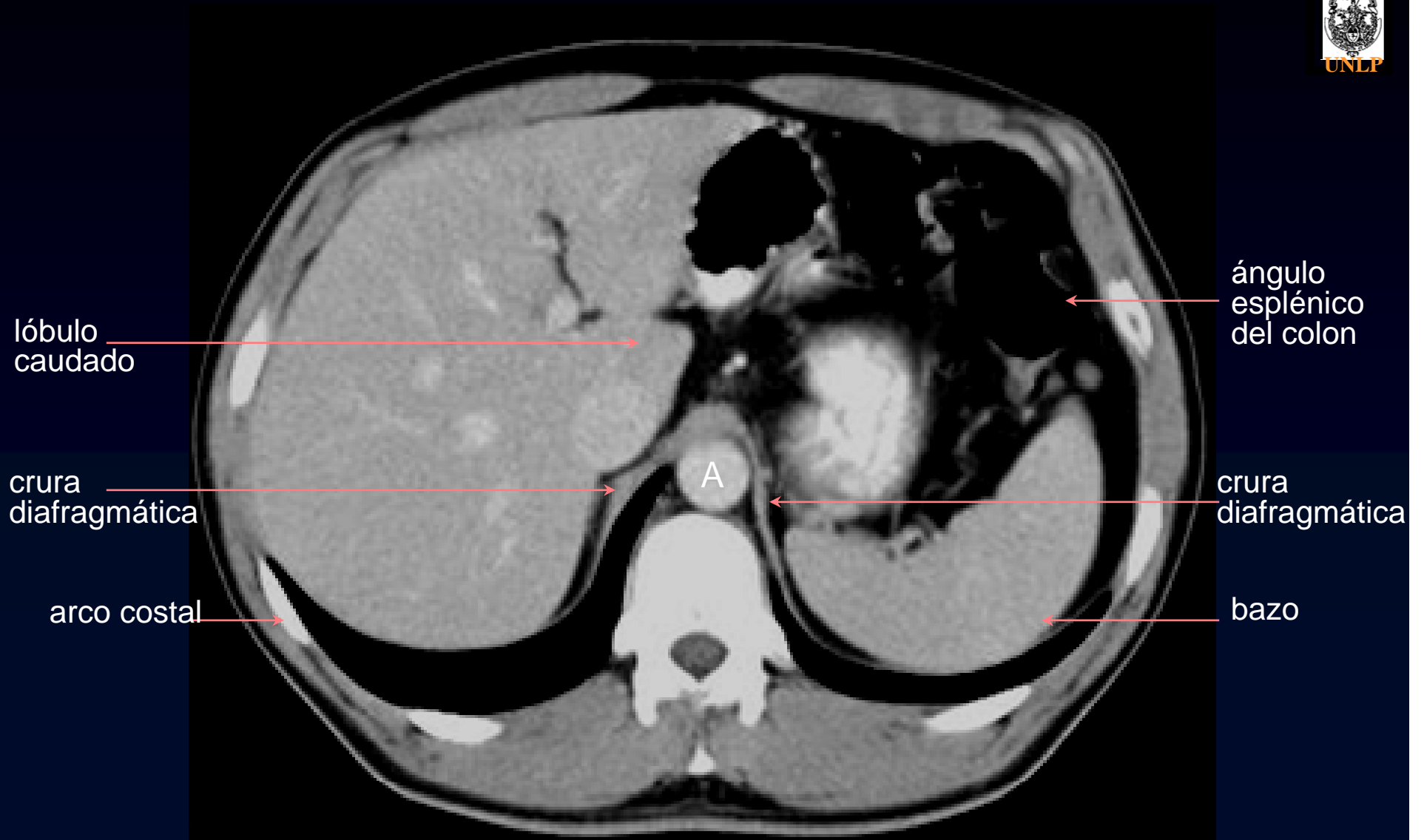
base
pulmonar
izquierda



TC axial con contraste



TC axial con contraste



TC axial con contraste

fisura del ligamento
redondo

vena porta

v.c.i.

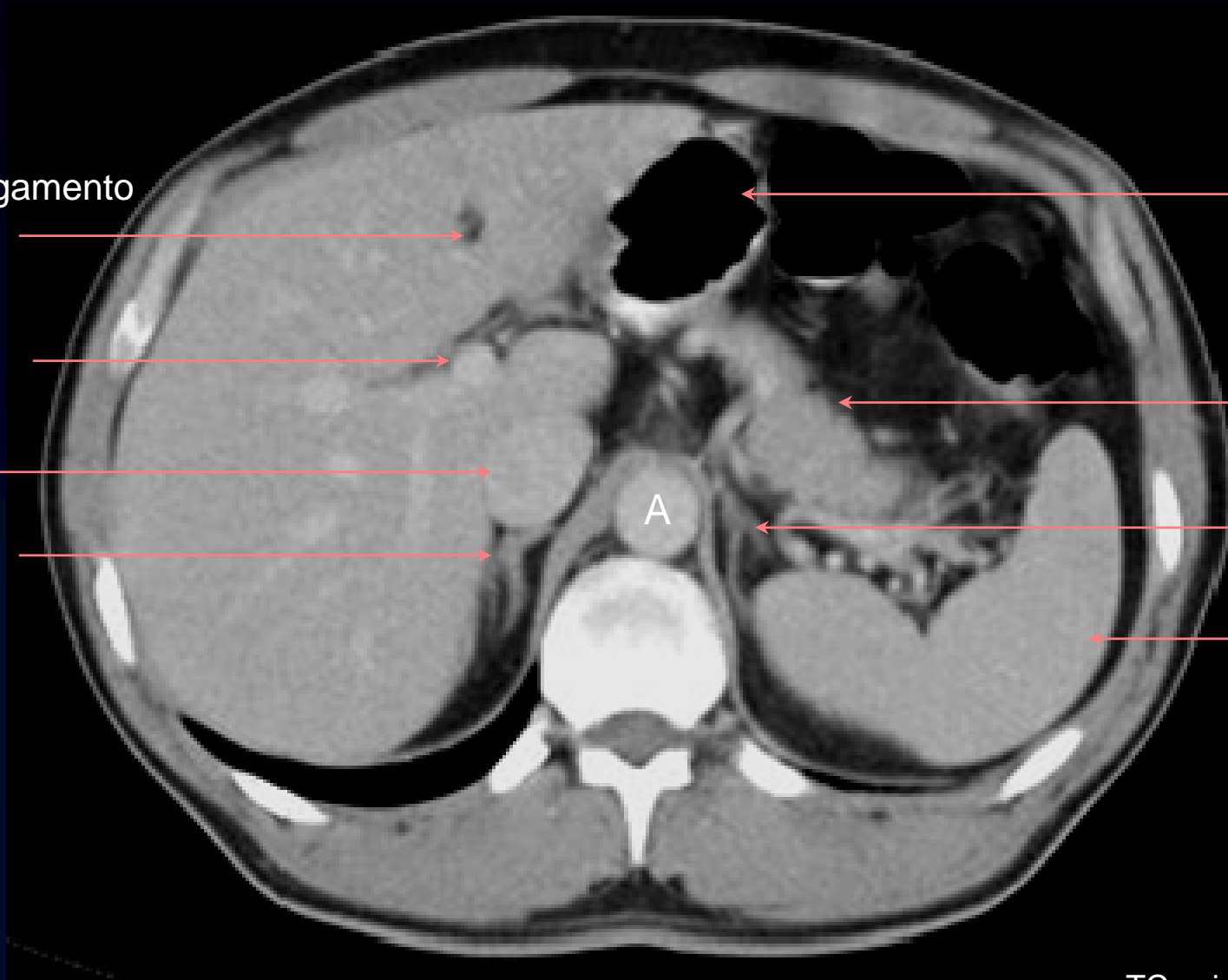
suprarrenal
derecha

techo
gástrico

páncreas

suprarrenal
izquierda

bazo



TC axial con contraste

musc. recto

línea alba

v. porta

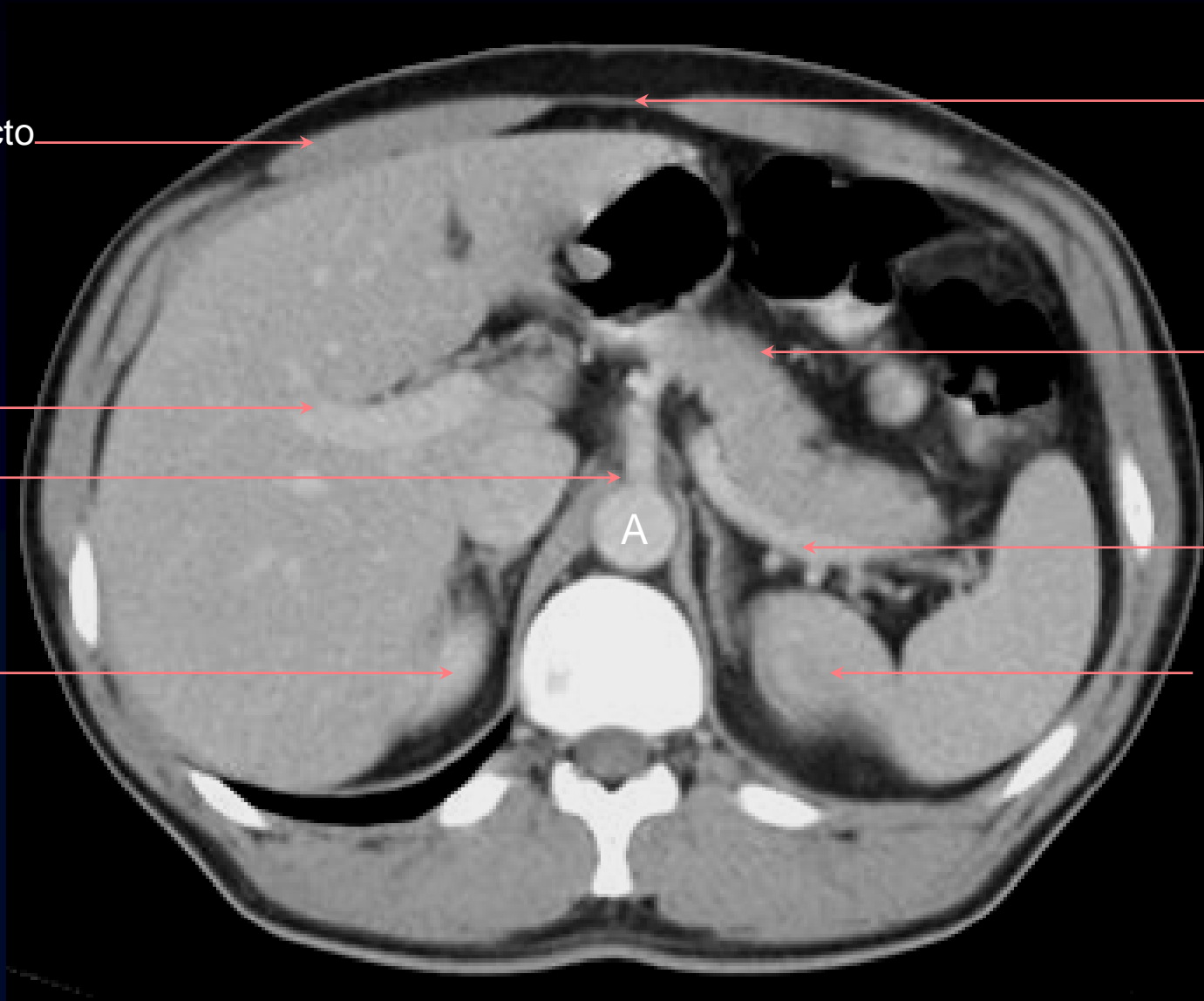
tronco
celíaco

cuerpo del
páncreas

vena
esplénica

riñón der.

riñón izq.



TC axial con contraste

ligamento
falciforme

v. porta

v.c.i.

riñón der.

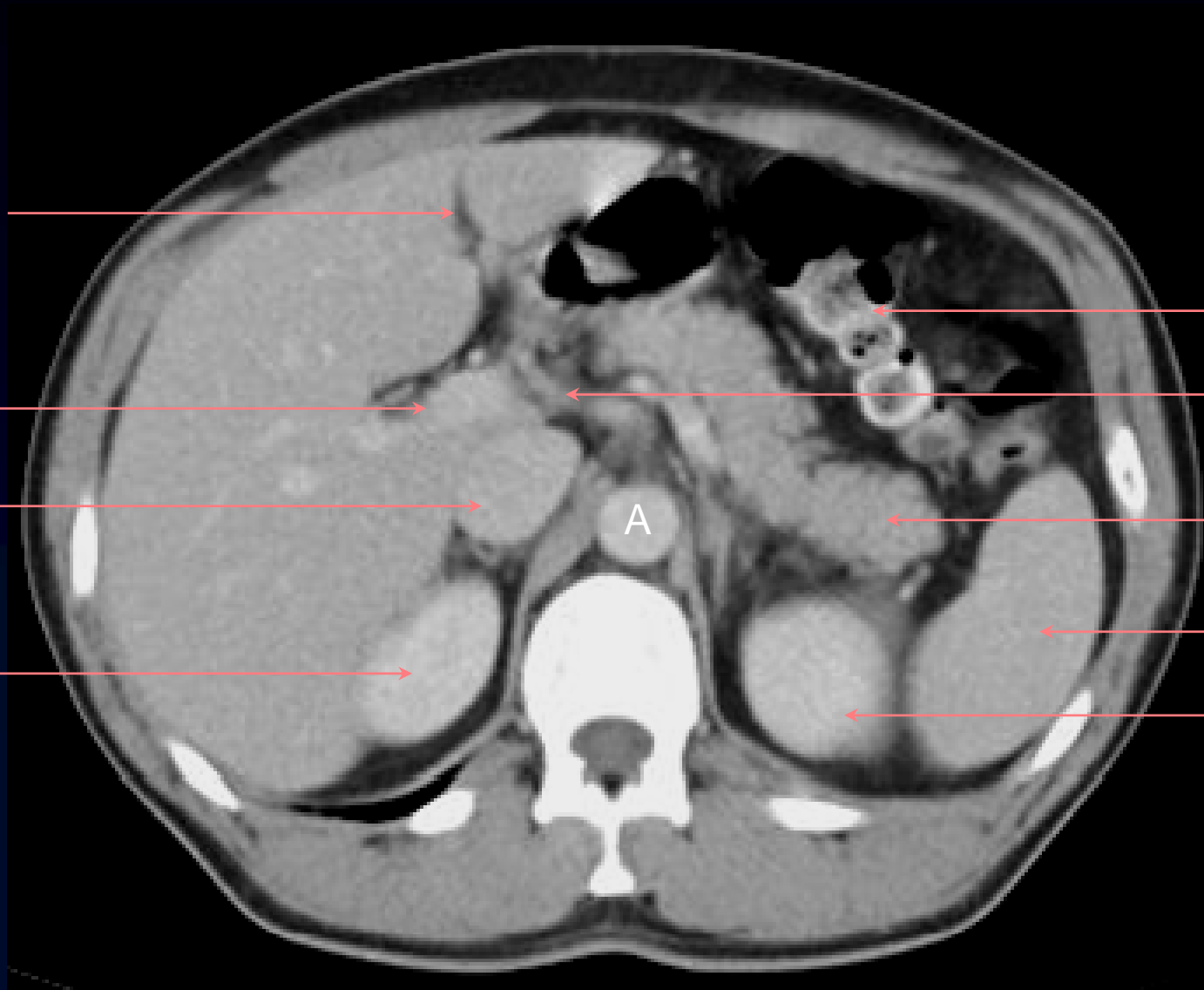
intestino
delgado

a.hepática

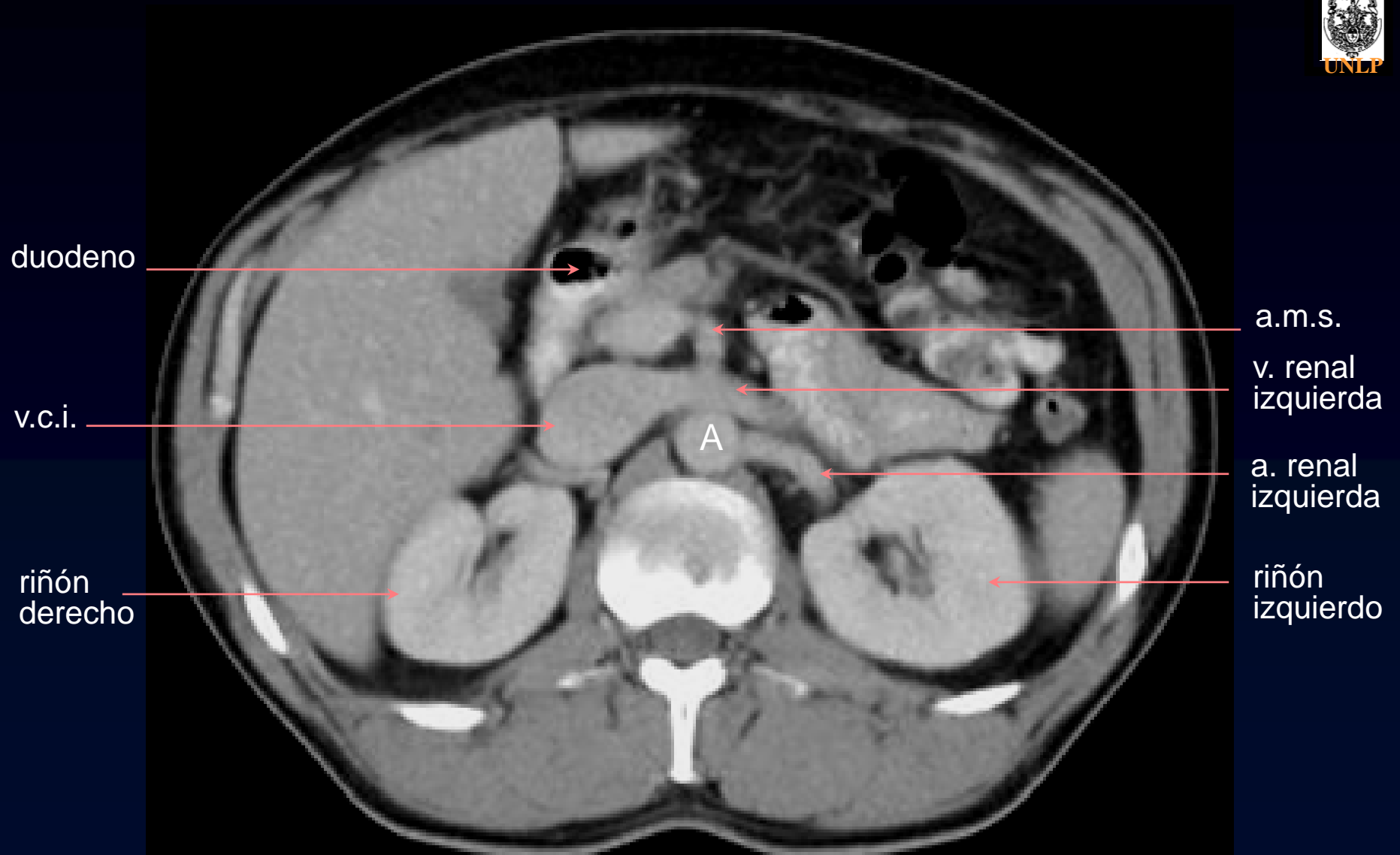
cola del
páncreas

bazo

riñón izq.



TC axial con contraste



TC axial con contraste

vesícula

v.m.s.

cabeza del
páncreas

v. renal
derecha

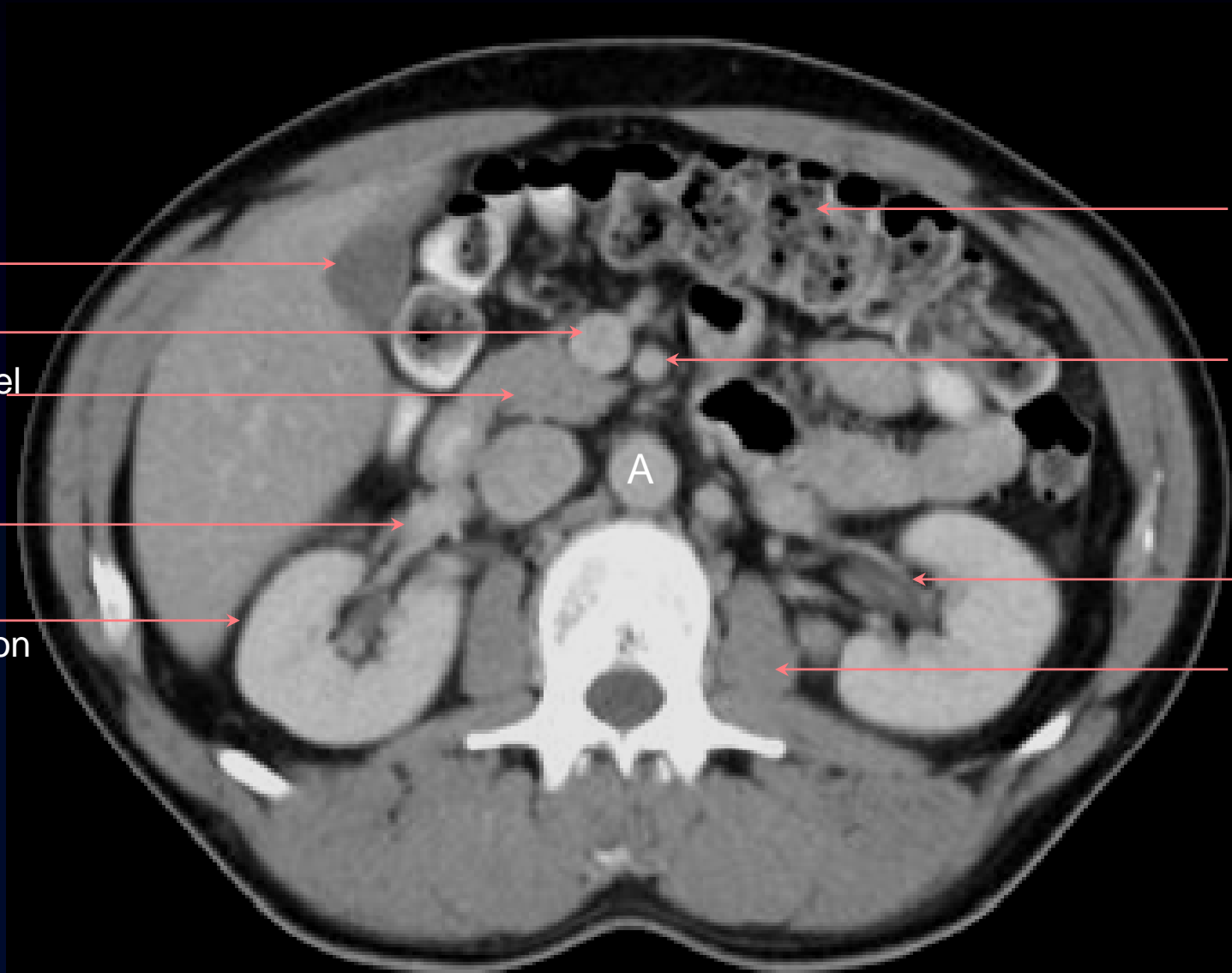
espacio
de Morrison

colon
transverso

a.m.s.

seno renal

músculo
psoas

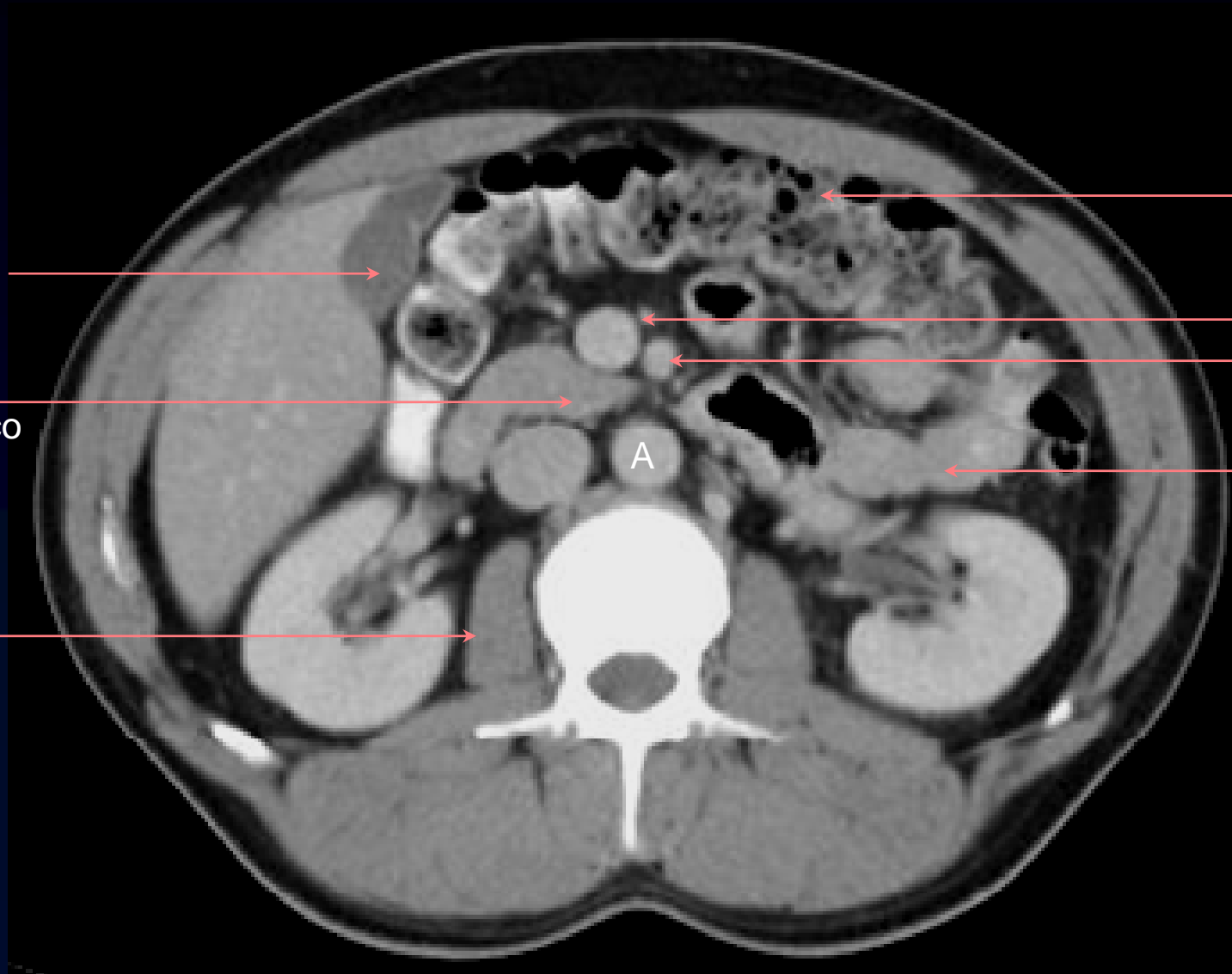


TC axial con contraste

vesícula
biliar

proceso
uncinado
pancreático

m.psoas



colon
transverso

v.m.s.

a.m.s.

intestino
delgado

TC axial con contraste

piel →

ángulo hepático
del colon →

tercera
porción
duodeno →

uréter →

riñón →

músculos
paraespinales →

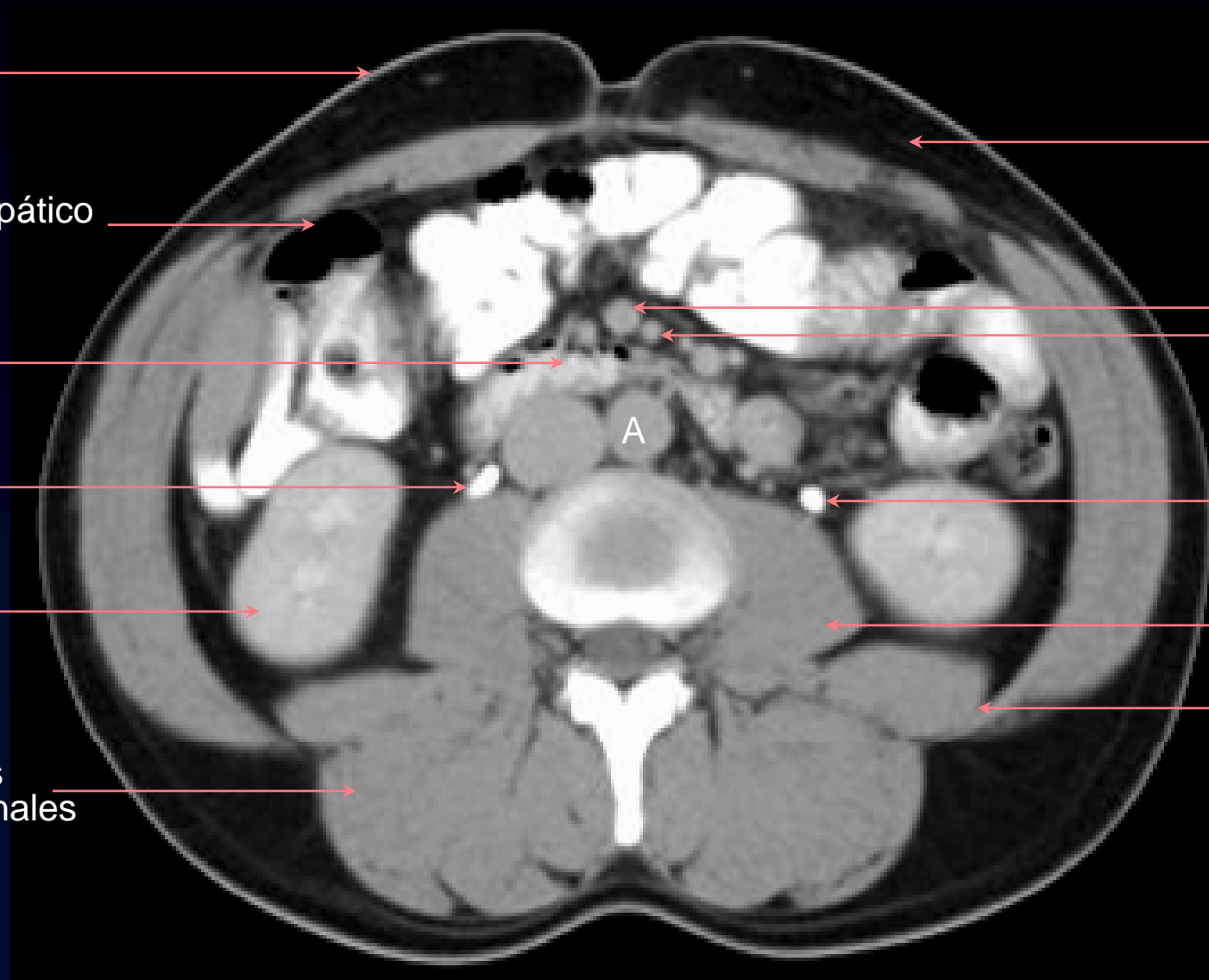
← t.c.s.

← v.m.s.
← a.m.s.

← uréter

← m.psoas

← m.cuadrado
lumbar



TC axial con contraste

intestino
delgado

a. ilíaca der.

v.c.i.

colon
ascendente

psoas

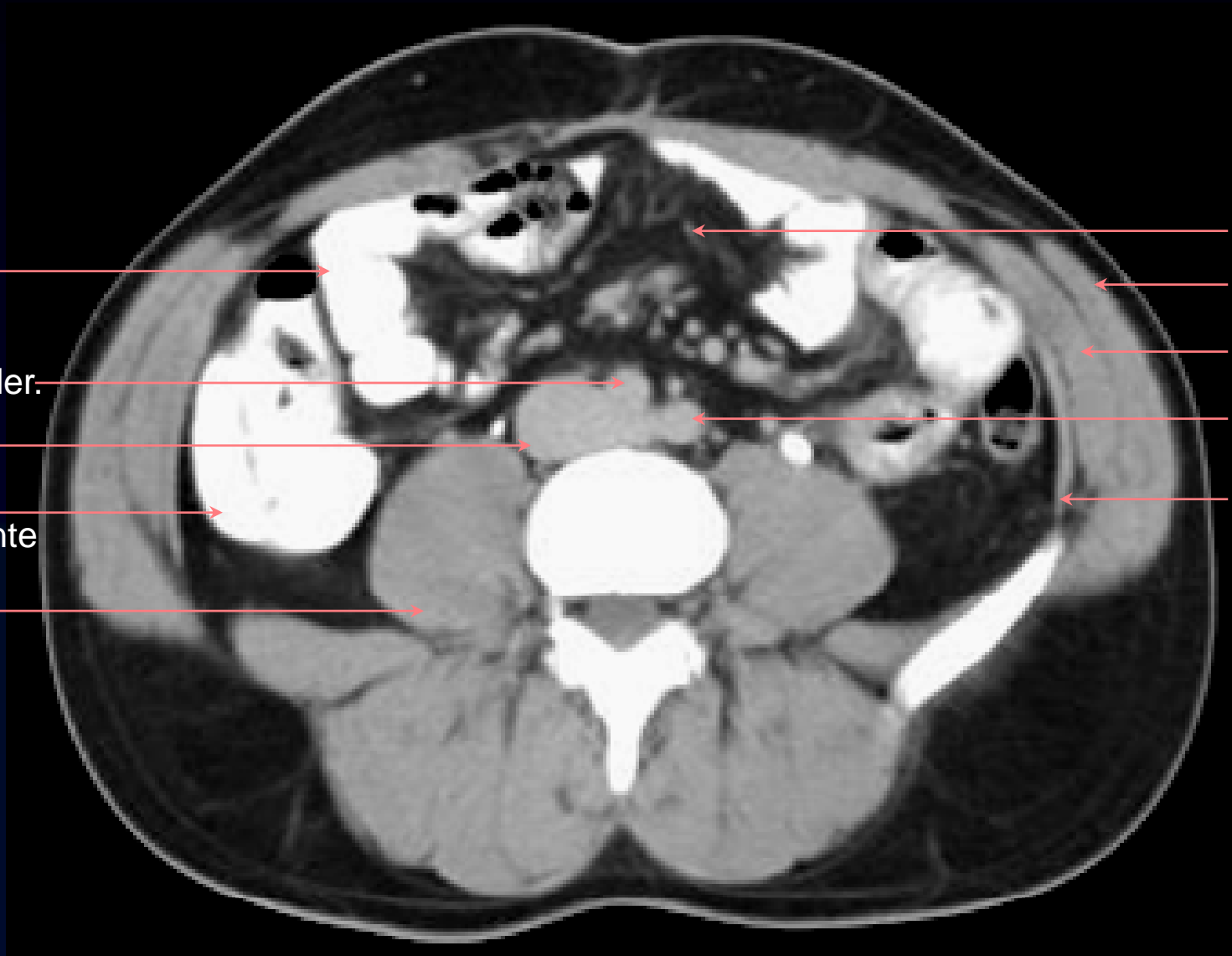
mesenterio

m. obl.ext

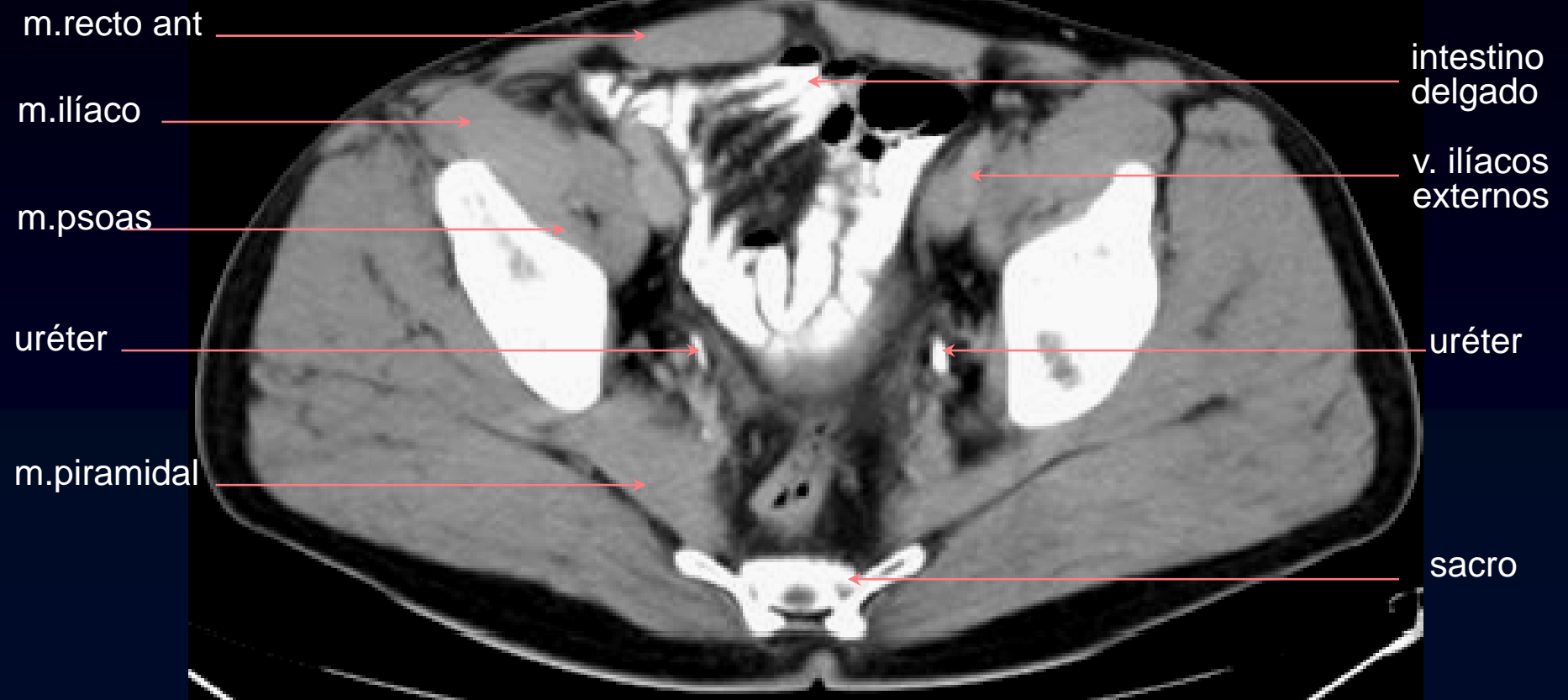
m. obl. int

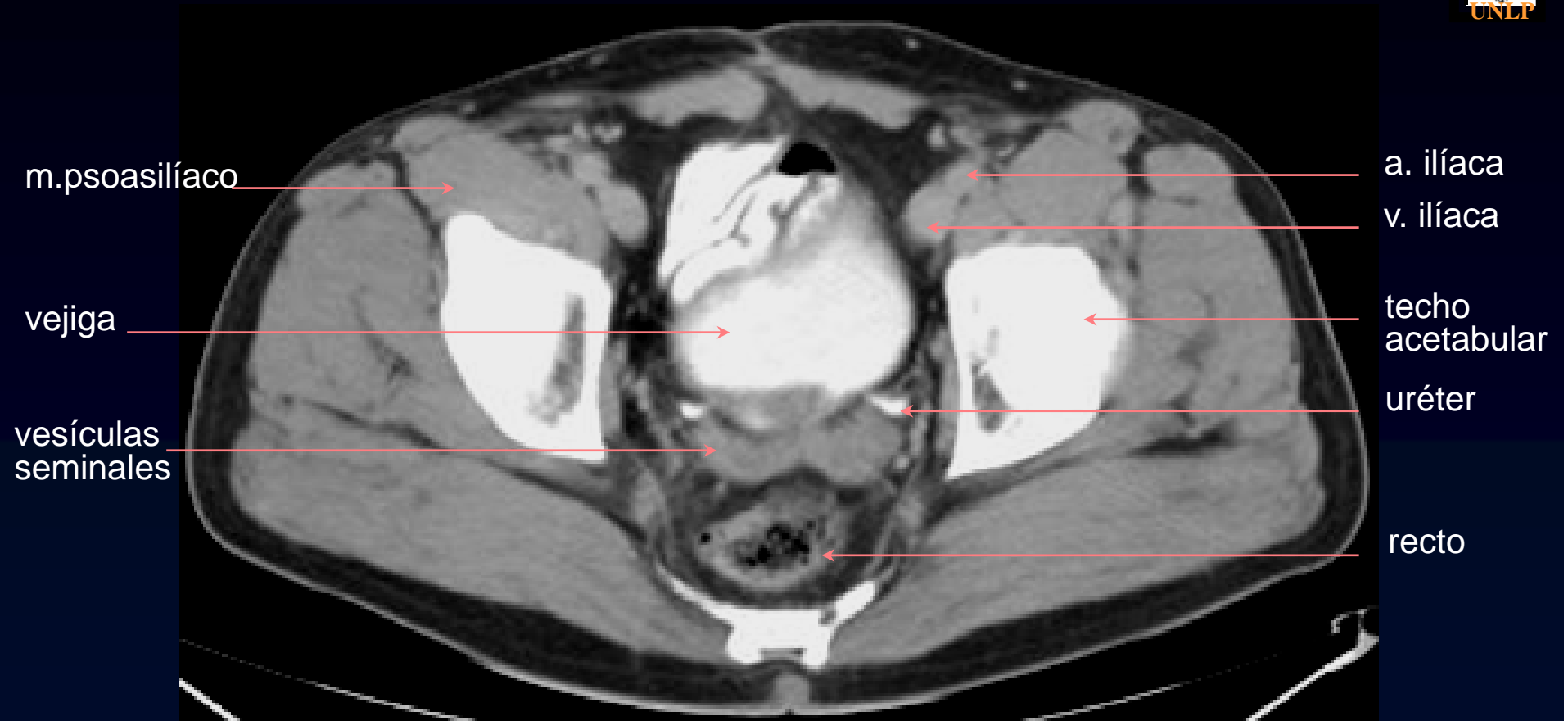
a. ilíaca izq.

músculo
transverso









m.psoasilíaco

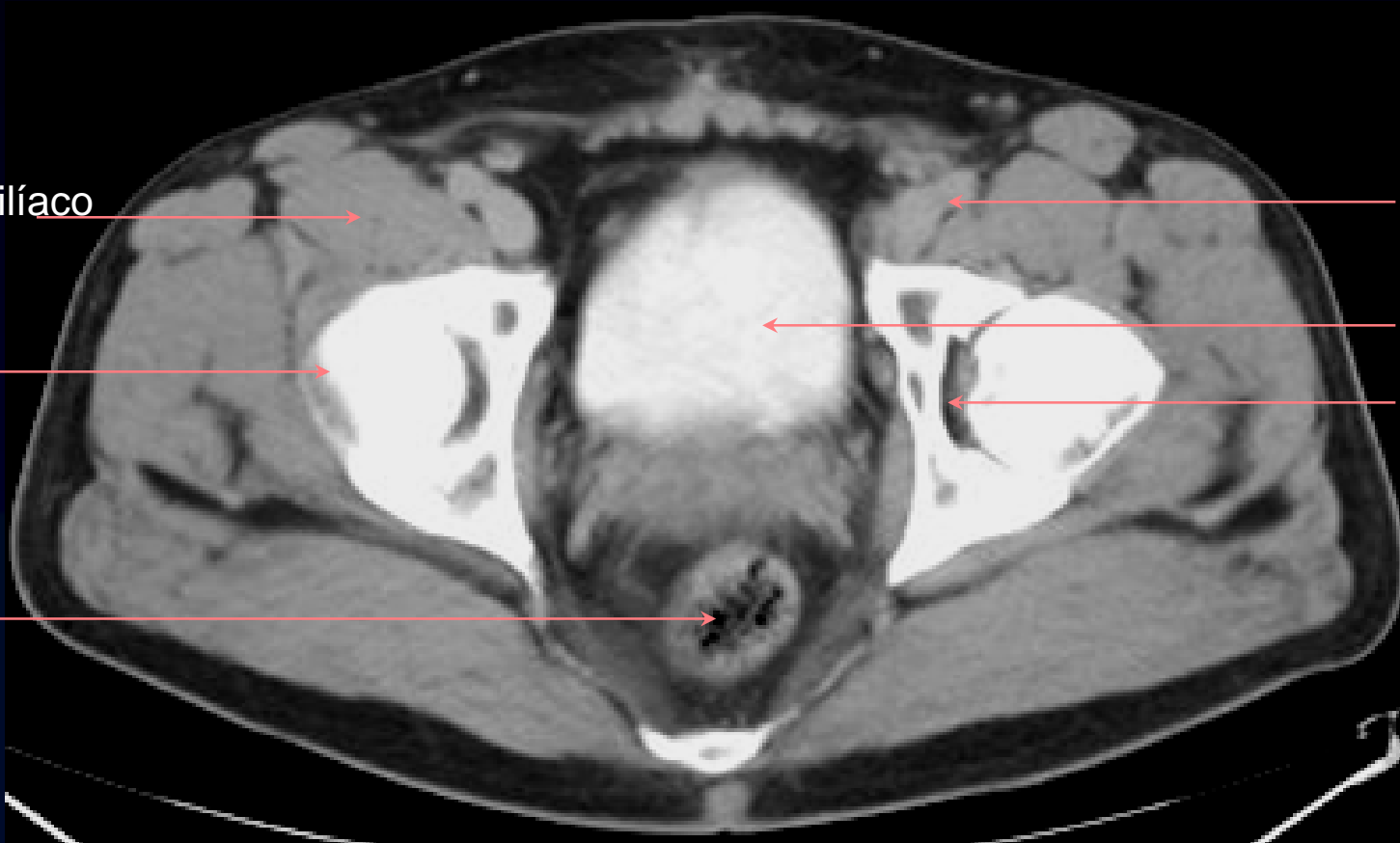
cabeza
femoral

recto

v. ilíacos
externos

vejiga

acetábulo



vasos
femorales

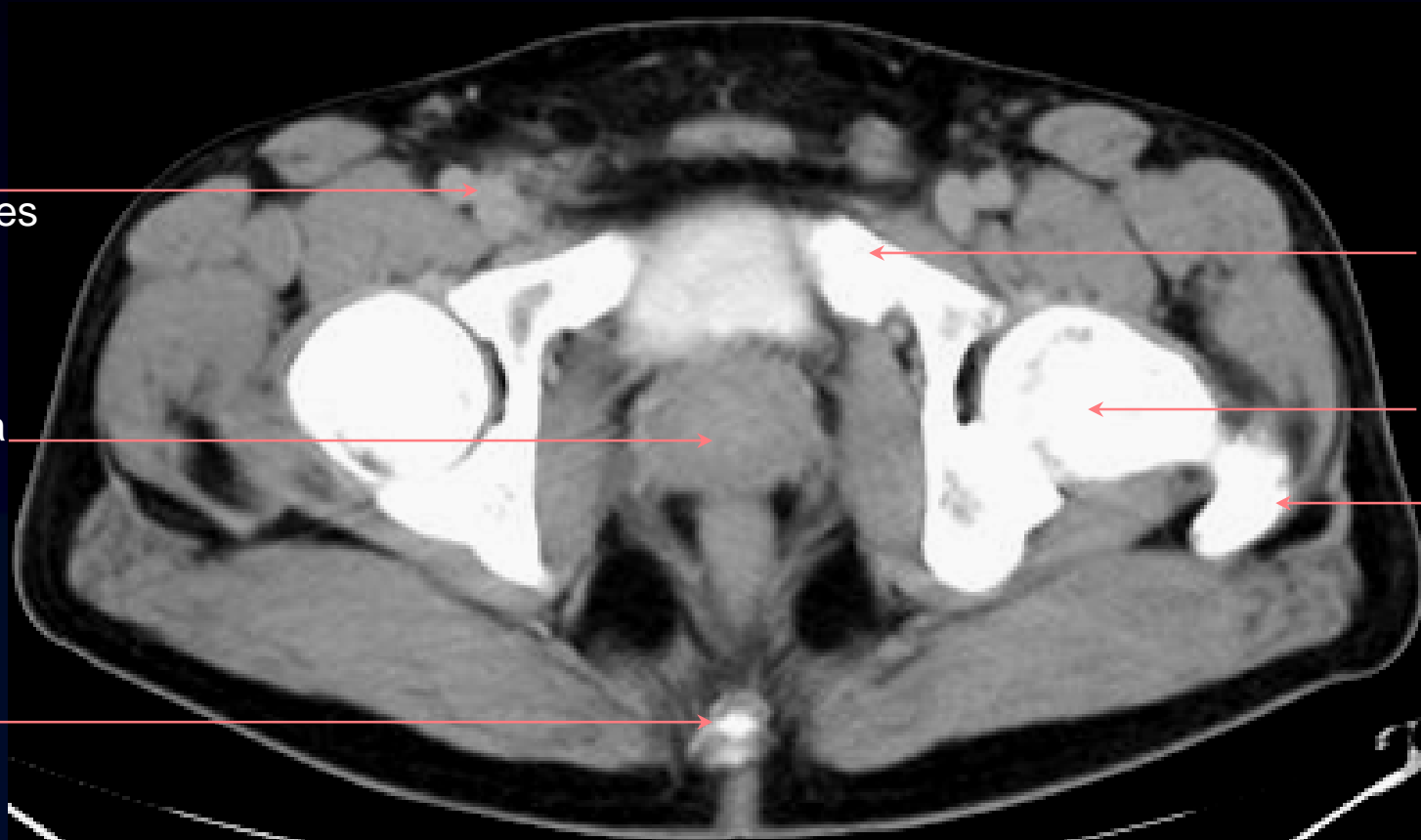
próstata

coxis

rama
iliopubiana

cabeza
femoral

trocánter
mayor





pene

m. vasto
externo

m. cuadrado
femoral

m. glúteo
mayor

m. aductor
mediano

m. aductor
mayor

m. elevador
del ano





DyT - Cátedra de
Diagnóstico y Terapéutica por Imágenes
Facultad de Ciencias Médicas
Universidad Nacional de La Plata